

OLYMPUS®

Your Vision, Our Future

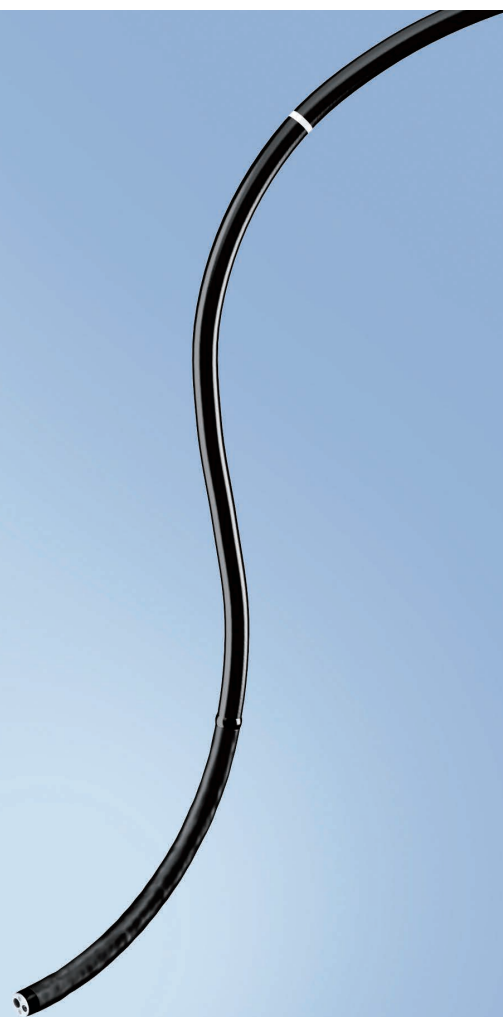
Optera

BRONCHOWIDEOSKOP

BF-Q170

Wyjątkowa wydajność

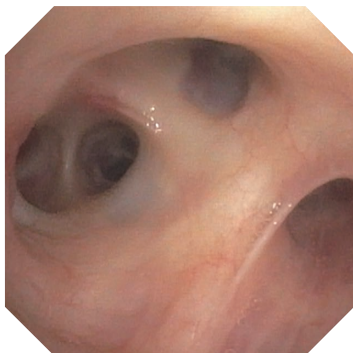
Zapewnia wysoką rozdzielczość obrazu w smukłej obudowie o średnicy 4,8 mm



Cechy podstawowe

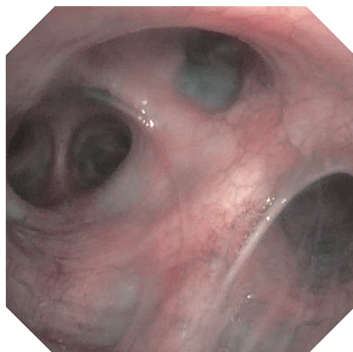
Doskonała jakość obrazu

Jakość obrazu o wysokiej rozdzielczości.



NBI (Narrow Band Imaging)

NBI to technologia optycznego wzmacniania obrazu, która poprawia wizualizację naczyń krwionośnych na powierzchni błony śluzowej.



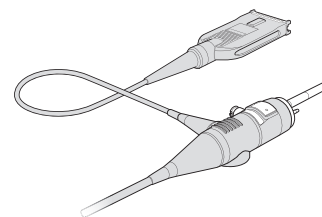
Zmniejszona średnica zewnętrzna

Średnica zewnętrzna końcówki o wymiarach 4,8 mm, charakteryzująca się smuklejszą konstrukcją w porównaniu z poprzednim modelem BF-P150*, pomaga we wprowadzeniu aparatu do oskrzeli, zachowując przy tym kanał biopsyjny 2,0 mm do różnych zastosowań.

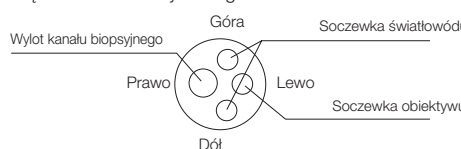
*Bronchovideoskop OLYMPUS BF TYPE P150

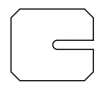
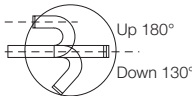
Wodoszczelne złącze

Nowo zaprojektowane złącze jest całkowicie zanurzalne, co eliminuje konieczność stosowania nasadki wodoodpornej, minimalizując ryzyko uszkodzenia w wyniku przypadkowego zanurzenia.



Specyfikacje

Układ optyczny	Pole widzenia	120°
	Kierunek widzenia	Na wprost
	Głębina pola	3-100 mm
	Jakość obrazu	Q-image
Sonda endoskopowa	Średnica zewnętrzna końca dystalnego	4.8 mm
	Powiększenia końca dystalnego	
		
	Średnica zewnętrzna sondy	4.9 mm
	Długość robocza	600 mm

Kanał roboczy	Średnica wewnętrzna kanału	2.0 mm
	Minimalna odległość widzenia	3.0 mm od końca dyst.
Odcinek giętki	Kierunek, z którego akcesoria endoterapeutyczne wchodzą na obraz endoskopowy i wychodzą z niego	
	Zakres ustawień kątowych (angulacji)	

Endoscopic images were taken by an equivalent image quality model (EVIS EXERA III Bronchovideoscope OLYMPUS BF-Q190). Specifications, design and accessories are subject to change without any notice or obligation on the part of the manufacturer.